

INVESTIGACIÓN (terminado en 2022)

ADAPTAMED

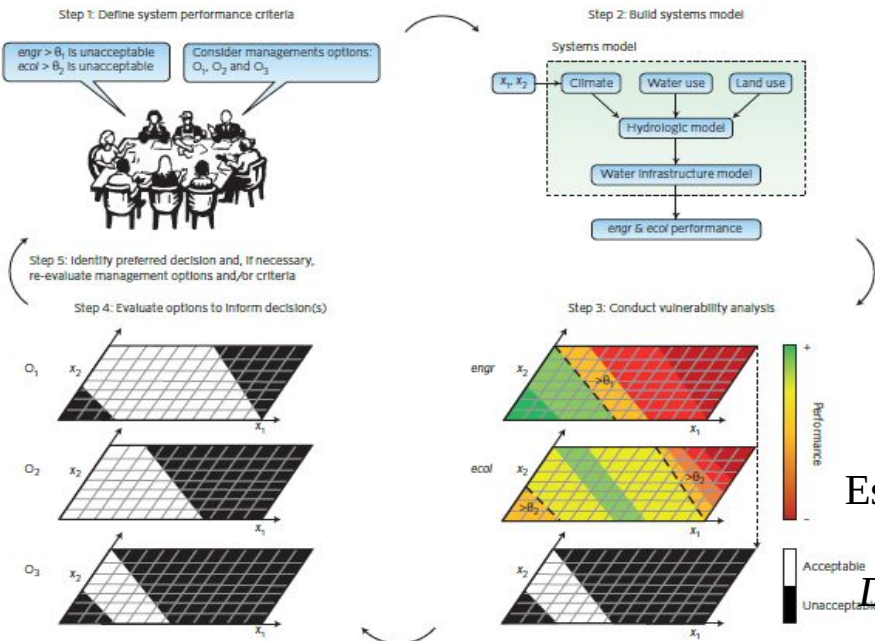
Planificación, diseño y evaluación de la adaptación de cuencas mediterráneas a escenarios socioeconómicos y de cambio climático



MINISTERIO DE CIENCIA, INNOVACIÓN Y UNIVERSIDADES

<https://www.iama.upv.es/adaptamed/>

- Desarrollo de modelos de idoneidad de hábitat y aplicación de una metodología para el análisis de vulnerabilidad de una cuenca ante escenarios de gestión del agua y de cambio global **Eco-Engineering Decision Scaling**

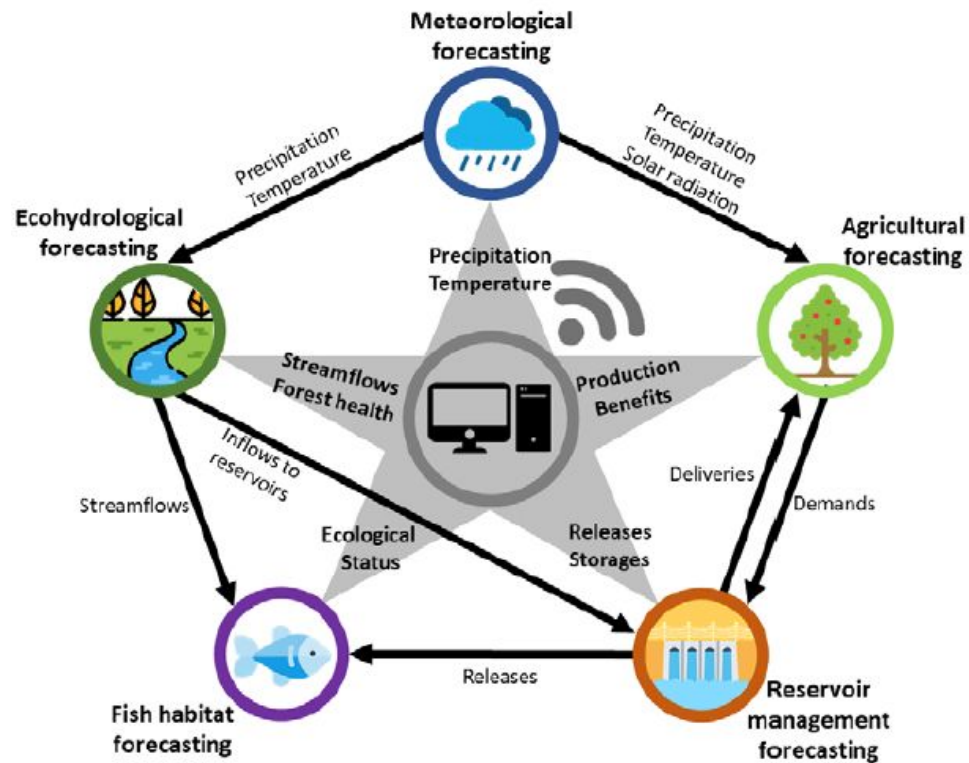


Esquema metodológico general de la metodología de *Eco-Engineering Decision Scaling* (Poff et al., 2015)

INVESTIGACIÓN EN CURSO

WATER4CAST

*Integrated
Forecasting System
for Water and the
Environment*



- Desarrollo de una herramienta interactiva y de visualización en línea que aportará **pronósticos de variables e indicadores clave de gestión meteorológica, ecohidrológica, agronómica, ambiental y de recursos hídricos.**

INVESTIGACIÓN EN CURSO

GoNEXUS

Innovative tools and solutions for governing the water-energy-food-ecosystems nexus under global change



Inv. Principal: Manuel Pulido

<https://gonexus.eu/>

https://www.linkedin.com/company/gonexusproject/?trk=public_profile_experience-item_profile-section-card_subtitle-click&originalSubdomain=es

The GoNexus project is funded by the European Union Horizon Programme call H2020-LC-CLA-2018-2019-2020 - Grant Agreement Number 101003722